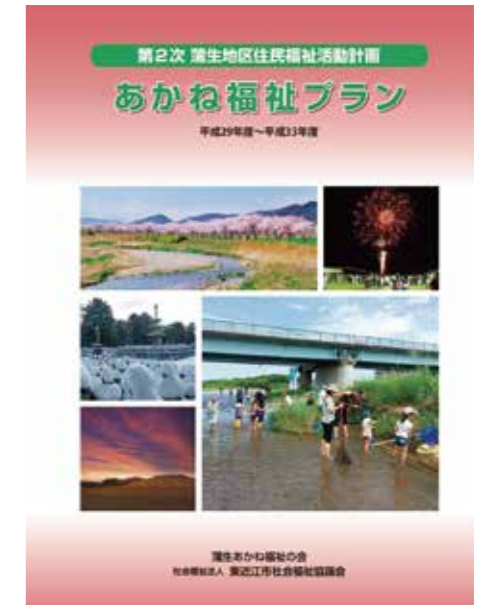




■あかね福祉プラン

「心豊かに住みたいと思えるまちがもう」を目指して、みなさんの「こんな地域にしたい」という声や思いをもとに、蒲生らしい福祉のまちづくりとして、みんなで取り組みたいことをまとめた計画です。蒲生地区で進めている地域の福祉活動は、この計画をもとに進めています。



心豊かに住みたいと思えるまち **が** **も** **う**

私たちが暮らす蒲生地区には…

人のつながりや見守り・支え合いのきっかけとなる集いの場がたくさんあります。そんな集いの場は、気楽で、楽しくて、人を元気にする力を持っています。この地域で暮らし、脈々と培われてきた文化や知恵が活かされている場でもあります。そんな集いの場は“地域のお宝”です。

日々の暮らしをふりかえると、当たり前だけど大切な“暮らしの資源”がありました。そんな資源は何気なくあるものですが、困った時に役立つものでもあります。

そんな“地域のお宝”や“暮らしの資源”を『がもうだから』として、ほんの一部紹介します。

今あるものの魅力や大切さを改めて感じ、今ないものは新たに創りながら、みなさんの暮らしが少しでも豊かになり、住みたいと思えるまちになるように、



■第2層協議体『わいがや支え合い蒲生』

蒲生あかね福祉の会、まちづくり協議会、民生委員・児童委員、コミセン、(一社)がもう夢工房、学校地域コーディネーター、生活支援サポーター、福祉の専門職、社会福祉協議会、行政など、まちづくりに関わる人や団体が、互いの思いや強みを活かし、蒲生に必要なことをワイワイガヤガヤと話し合っています。

地域の現状や課題を「我が事」に感じ、みんなが「これなら安心」と思える“蒲生まるごと”の支え合いの地域づくりを進めていくことを目指しています。

■みんなの拠り所『わいが屋@せせらぎ』

みんなが気軽に寄り合って何でもゆっくり話せる拠り所、蒲生の人財を発見して活躍できる機会をつくろうとR2年12月にオープン。絵本の読み語り、おもちゃ図書館、音楽演奏、健康づくり、ニュースポーツ、喫茶(応援塾)など様々な企画をしています。

蒲生のみなさんの「できる」や「やってみたい」という声を応援し、気楽に、楽しく過ごせる場づくりを通して、“人のつながり”や“いきがい”が生まれる機会になれば良いと考えています。是非、みなさんお立ち寄りください。

頻度 毎月第3金曜日
時間 10:00～11:30(おもちゃ図書館)13:30～15:00(様々な催し物)
場所 東近江市社会福祉協議会蒲生事務所



介護予防は近所の人々で集まるからできる

介護予防講座

大塚町



地域みんなの拠り所

にぎわいカフェ

石塔一区ボランティアグループ



少子高齢化が進む中、自助・共助を大切に、健康長寿を目指して、住みよいまちづくりを今できることから始めようと、老若男女誰もが参加できるカフェに取り組んでいます。

このカフェでは、健康相談や子育てカフェの同時開催に加え、食料品などの移動販売車に来て

らう等、大変賑わっています。自治会の行事には出張カフェでの応援もしています。

他にも、通院や買い物の送迎など、暮らしの困りごとに住民同士が助け合う生活支援の活動にも取り組んでいます。

開催概要

日時 第3土曜日
10:00-12:00 13:00-15:00
場所 石塔公民館

「元気な高齢者でいることが大事」「家で1人では、なかなか体操も続かへんのよ…」という声もあり、近所の人々と一緒に介護予防に取り組んでいます。東近江市社協や蒲生医療センターから講師をお願いして、体操や介護予防で大事なことを

教えてもらっています。みなさん自主的に参加いただいています。

健康体操など身体を動かすだけでなく、ワイワイガヤガヤと口と頭を動かすことも大事にしています。

開催概要

日時 水曜日(月1回)
13:30-15:00
場所 大塚公民館



誰かとしゃべりたいから集まんねん おぶさ おしゃべり会

桜川西町



ラジオ体操でつながり合い

ラジオ体操

ラジオ体操をはじめて10年以上になります。ご近所のなかよし3人組で始めました。朝から体操することで身体が「シャキッ」とします。体操の後は、おしゃべりをしてから帰ります。

日曜日以外の毎朝、顔を合わすのでお互いの元気を確認し合うことにつながっています。

開催概要

日時 月曜日～土曜日
6:30～6:50
場所 山部神社

下麻生町なかよし会

現在は2人になりましたが、映画やお出かけに行くこともあります。いつまでも元気に集まれるように続けていきたいです。

開催概要

日時 月曜日～土曜日
6:30～6:50
場所 山部神社

毎週2回、ご近所さんでお喋りを楽しんでいます。毎回、茶菓子は持ち寄り、参加費は100円（電気代・水道代として）。会場の飾りつけなど、参加者自らが「お喋りひろば」を大事に育てていることを実感しています。

身の上話や世間話、昔なつかしい話、社会の出来事など、お喋りの内容は様々。死や葬式の話は

やめようと話していますが、毎回必ず話に出てきます（笑）

おしゃべりで気になったことは民生委員に相談し、結果、うまく対応できたこともあります。

開催概要

日時 火曜日・金曜日
13:30～14:30
場所 夢の館

カラオケだから集まれる

綺田のカラオケクラブ

綺田町



4年前、綺田の集会所でカラオケ機材の購入をきっかけに月1回、好きよりで集まるようになりました。13時30分からの開催ですが、待ちきれない人は12時から集会所に集まっています。全員が自分の十八番を必ず歌います。曲が流れた瞬間「あ、あの人の番や」となるぐらいです。好きな歌を歌って、お菓子を食べて飲み物を飲んで、楽し

い時間を過ごしています。人が増えると「自分の歌う番が少なくなる」と嬉しい悩みもあり、今後人が増えた場合は2部制も考えています。歌うのが好きだから集まれる、歌でつながる仲間たちです。

開催概要

日時 第2月曜日(月1回)
13:30-16:00
場所 綺田集会所



週3回のお楽しみがいきがいに

岡本宿グランドゴルフ友の会

蒲生岡本町

老人会の集まりとは別に、60歳以上の方でわいわい楽しくグランドゴルフをやろうと、令和元年6月にスタート！初めは、3人の参加でしたが、回を追うごとに盛り上がり、人数も10名に増えました。みんなで茶菓子を持ち寄り、休憩の時間のおしゃべりも楽しみの一つです。最高年齢は92歳の方！まだまだ現役で活躍されています。

当初、会費はなしにしていたのですが、「何か楽しめることはないか」と思い、みんなで月500円を出し合い、景品を用意し、ホールインワン賞などを設けました。週3回集まることで、健康を保ち、コミュニケーションを図れる場となっています。

開催概要

日時 火、木、土曜日
9:00~12:00
場所 土山(どやま)グランド



地域と大人と子どもがつながる居場所づくり かたりべ食堂

桜川西町

気兼ねなく話せる仲間のつながり

ほのぼの会

介護者家族の会



介護保険のサービスが今ほど充実していなかった頃、介護者家族の会としてスタートしました。介護者として同じ立場で、他の人にはわかってもらえない、恥ずかしくて言えないことでも何でも話せて、介護ストレスを発散できる場でした。今では介護を終えたメンバーがほとんどですが、大

変な時期を一緒に乗り越えてきたことで、仲間としての強いつながりがあります。また、お互いに元気を確認し合える場でもあります。介護の経験者として、介護者さんに寄り添い、ご相談をお受けしています。一人で悩まず、お話に来てみませんか？

開催概要

日時 第2、4火曜日
13:30～15:00
場所 東近江市社会福祉協議会蒲生事務所せせらぎ

毎週土曜日、「土曜の広場」を開催しています。地域の子供たちは、毎週お弁当を持参して参加してもらっていました。「月1回は子供たちに食事をふるまおう！」という思いで、平成31年4月からは、第2土曜日をかたりべ食堂として開催。食事だけでなく、子供たちに自分たちのまち(蒲生)を知ってもらおうと、各自治会の方に来てもら

い、その土地や歴史を語ってもらっています。子供たちに蒲生への愛着を育ててもらおうと共に、語り部さんの生きがいにもつながっています。子供たちは、語り部さんのお話やお昼ごはんを楽しみにしてくれています。

開催概要

日時 第2土曜日
9:00～17:00
場所 夢の館

くらしの資源
interview

ショッパー桜川



店長 福岡氏

ウチのお店は、鮮魚や自家製惣菜など小売りの商品が中心のため、おかずもここ（ショッパー桜川）の味のものあり、みなさんに大変喜んでもらっていました。しかし、昔から店を支えていただいたお客様も高齢となり、店まで行くことができないという声が聞こえてきました。お客さんも大切にしたい、自分たちの店も大切にしたいという思いから7年前に移動販売を始めました。

移動販売で感じたことは、移動手段もなく、誰からの援助も受けられず買い物に行けない方が多くおられることでした。そのような方のためにも、御用聞きをし、うちで用意できるものを、持って寄せてもらっています。小さなことの積み重ねですが、顔と顔が見える移動販売が、一つの見守りになっているのかなど気がつきました。

しかし、移動販売でも課題が見えてきました。移動販売の場所まで来られない人が増え、家の前まで来てほしいとの依頼が増えたことです。お客様のニーズにお応えできないかと考え、個別訪問を中心として移動販売を展開されている「とくし丸」と提携し、ウチの商品を届けるサービスを始めました。蒲生地区では、今まで通り2台の移動販売車での販売を継続しつつ、需要調査を経て、とくし丸へ移行していきたいと考えています。

蒲生地区のみなさん、いつもご利用いただきありがとうございます。地場スーパーとして、小さなお店からできることを考えて頑張っていますので、どうぞよろしくお願い致します。

東近江市桜川西町119-1
0748-55-0023

おたがいさん蒲生



おたがいさん蒲生代表 安井氏



東近江市社協が主催した『生活支援サポーター養成講座』を受講したメンバーを中心に「蒲生にどんな支え合いのしくみが必要か？」何度も話し合いを重ねてきました。そして、令和元年3月にまちづくり協議会の協力を得て、蒲生あかね福祉の会の活動として「おたがいさん蒲生」を立ち上げました。

蒲生に暮らす人の「ちょっと助けて」「困っているけど、頼れる人がいない。」などの声に、その人の暮らしがより豊かになるように、話し相手や通院、買い物物の送迎などの活動をしています。その中で家族や近所など、これまで培われてきたつながりを壊さないこと、家族や近所、サービスでできることなど、

より良い支援があればつないでいくことを大事に考えています。

人と人とのつながりが希薄になる中で「助けて」ということは簡単なことではないと思います。でも、「困った時は、おたがいさん」が当たり前になる地域にしていきたい。そして、自分たちもいつか“助けてもら側”になった時、人と人が支え合い「これなら安心」と思える地域づくりを進めていきたいと考えています。

《おたがいさん蒲生の名称に込めた思い》

今、薄れてきている「おたがいさん」の気持ちを大事にしていく。地域に「おたがいさん」の気持ちをもう一度広げていく。「助ける」という一方通行ではなく、「助け助けられ」を意識する。「おたがいさん」の気持ちを次の世代に引き継いでいく。

くらしの資源

ちょっと困ったことが出来たとき…少しお手伝いをしてほしいとき…。
そんな時に助けてもらえるくらしに役立つ情報をまとめてみました。

家事のお手伝い

シルバー人材センター

地区全体

<内容>

- ①家事全般
- ②植木の剪定 ※3カ月前申込
- ③襖・障子・網戸の張替
- ④除草作業など

<料金>

家事全般：1時間 1,050円
②、③、④は事前に見積りが必要です。

連絡先
東近江市池庄町 437-1
0749-45-3422

平井百貨店

地区全体

<内容>

電球交換、水道凍結修理など

<料金>

事前にご相談ください。

連絡先
東近江市川合町 1569
0748-55-0888

NPO ながみね

地区全体

※相談により、地区外もあり

<内容>

高齢者の方ゴミ出しや庭整備
木の伐採など事前相談で内容
検討をします。

<料金>

事前にご相談ください。

連絡先
東近江市宮川町 244 番地 575
0748-55-0941
090-1140-4545

おたがいさん蒲生

地区全体

<内容>

話し相手、車での送迎、
ゴミ出しなど

<協力金>

1時間 300円
(1時間以上20分毎に100円)
※ただし、話し相手、見守りなど基本無料

連絡先
東近江市市子川原町 676
090-1138-3495

ダスキン ライフケア 蒲生ステーション

地区全体

<内容>

生活援助
身体介護
通院等乗降介助
受診同行

<料金>

基本料金(月8時間以上):
1回2時間 6,600円 + 移動費 550円
スポット料金(月8時間未満利用):
1回2時間 8,800円 + 移動費 550円

連絡先
東近江市小脇町 345-1
0120-011-901

生活協同組合コープしが 福祉ネットワークセンター

地区全体

<内容>

家事全般
留守中のペットの世話
留守中の庭の水やり
庭の手入れ・草かり
部屋の模様替え

<料金>

サポーター1時間 1,000円
+ 運営費1案件1日 300円
+ サポーター交通費
(サポーター1人の場合: 1時間 1,300円、
2時間 2,300円 + サポーター交通費)

※生協組合登録が必要
1口 1,000円
5口 5,000円

連絡先
0120-035-320

野田新聞舗

鋳物師、蒲生岡本町、
上麻生町、下麻生町

<内容>

- ①エアコンクリーニング
- ②ちょっとサポート
- ③ちょっとパソコンサ
ポート

<料金>

①通常エアコン1台 8,980円(+税)
自動洗浄機能付き1台 13,980円(+税)
②20分 500円(+税)
③基本料金 1,000円 + 作業時間 20分ごとに
500円(+税)

連絡先
東近江市八日市東浜町 5-4
0748-22-0172

買い物のお手伝い

JA 滋賀蒲生町

地区全体

<内容>

肥料、塩、トイレットペーパー、
調味料など JA で販売している
商品の配達

<料金>

事前にご相談ください。

連絡先
東近江市市子殿町 240
0748-55-1171

生活協同組合コープしが

地区全体

<内容>

カタログから注文書に記入して
注文(電話、FAX、インターネッ
ト)

<料金>

加入出資金: 1,000円

連絡先
電話: 0120-709-502
FAX: 0120-126-502

買い物のお手伝い

平和堂 日野店 **地区全体**
铸物師町、蒲生岡本町、平林町、石塔町、綺田町

<内容>
 ホームサポートサービス
 チラシや専用カタログ、店舗での取り扱い商品を電話もしくはファックスで注文。
 正午 12 時までの注文で、当日夕方までに配達。

<料金>
 買物金額に関係なく 1 回 110 円
 (年会費 1,000 円)

連絡先
 蒲生郡日野町松尾 844-10
 0748-52-9400

平和堂 竜王店 平和堂日野店以外の地域

<内容>
 ホームサポートサービス
 チラシや専用カタログ、店舗での取り扱い商品を電話もしくはファックスで注文。
 正午 12 時までの注文で、当日夕方までに配達。

<料金>
 買物金額に関係なく 1 回 110 円
 (年会費 1,000 円)

連絡先
 蒲生郡竜王町小口 1664-1
 0748-58-5400

蒲生ドラッグ 地区全体

<内容>
 おむつや医薬品の配送

3,000 円以上の物品購入の方に対応

連絡先
 東近江市市子殿町 1386
 0748-55-4050



薬の配達

クオール薬局 地区全体

<内容>
 主治医の指示書がある場合のみ、在宅対応可

連絡先
 東近江市桜川西町 340-379
 0748-45-2121

さふ谷薬局 地区全体

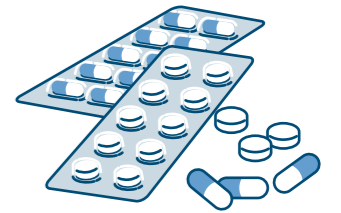
<内容>
 主治医の指示書がある場合のみ、在宅対応可

連絡先
 東近江市宮川町 244-908
 0748-55-4182

すずらん薬局 地区全体

<内容>
 主治医の指示書がある場合のみ、在宅対応可

連絡先
 東近江市桜川西町 878 番地
 0748-55-8230



移動販売

ショッパー桜川 地区全体

<内容>
 ①ショッパー桜川に電話する
 ②住所と名前を伝える
 ③訪問日時を確認する
 ④とくし丸が訪問、お買物

<料金>
 訪問料 無料

連絡先
 東近江市桜川西町 119-1
 0748-55-0023

一休庵 铸物師町、上麻生町、下麻生町、蒲生大森町、大塚町、石塔町、蒲生寺町、綺田町

<内容>
 自家製豆腐、総菜、パンなどを販売
 毎週木曜日のお昼 14 時頃に移動販売を行う。
 「来てほしい」ということがあればご相談ください。

<料金>
 訪問料 無料

連絡先
 犬上郡甲良町池寺 1-5
 0749-38-3848

生前整理

まごころいっぱい

地区全体

<内容>

- ①遺品整理
 - ②生前整理
 - ③仏壇の引き取り
 - ④空き家対策など
- ご気軽にご相談下さい。

<料金>
事前にご相談ください。

連絡先
東近江市石塔町 825-1
090-1448-4240

生活協同組合コープしが

地区全体

<内容>

月～金（祝日、年末年始は除く）

連絡先
野洲市富波甲 972
0120-709-502



まごころ弁当

地区全体

<内容>

月～土（祝日可、年始は除く）
初回1食無料、試食無料（家族様含め）

連絡先
東近江市八日市東本町 5-29
0748-22-0622

配食販売

ヨシケイ

地区全体

<内容>

カタログ注文で、冷凍弁当の配達、
食材の配達

連絡先
近江八幡市土田町 1623-1
0748-33-1700

灯油販売

JA 滋賀蒲生町

地区全体

<内容>

灯油配達、プロパンガス配達。

連絡先
東近江市市子殿町 2 4 0
0748-55-1171

あかね弁当

地区全体

<内容>

配達日：月～日（祝日可）
きざみ食、ペースト食に対応可
療養食に対応できます

連絡先
東近江市小脇町 2089
0748-23-6776

平井百貨店

地区全体

<内容>

灯油配達、プロパンガス配達。

連絡先
東近江市川合町 1569
0748-55-0888

いしづち

地区全体

<内容>

配達日：月～日（祝日可、お盆や
年末年始は除く）
試食できます

連絡先
近江八幡市土田町 1623-1
0748-33-1700

池田石油

地区全体

<内容>

灯油配達 日曜定休日（土、祝日営業）

連絡先
東近江市市子松井町 160-1
0748-55-1048

ワタミ

地区全体

<内容>

月～金（祝日、年末年始は除く）
平日5日間のコースになります

連絡先
近江八幡市友定町 367-1
0748-33-1700

株式会社住屋

地区全体

<内容>

灯油配達 日曜定休日（土、祝日営業）

連絡先
蒲生郡日野町大字石原 1190
0748-52-0097



介護施設

くらしの資源

介護は、家族だけでは難しい。そんな時は、専門家に頼むことも。
地域の介護施設をご紹介します。

施設名	内容	住所・連絡先
居宅介護支援事業所 七彩	居宅介護支援(ケアマネジャー)	東近江市大塚町 782 0748-55-8105
東近江市蒲生医療センター 居宅介護支援事業	居宅介護支援(ケアマネジャー)	東近江市桜川西町 340 0748-55-5700
東近江市社会福祉協議会 ヘルパーステーションせせらぎ	訪問介護	東近江市市子川原町 676 0748-55-4895
ヘルパーステーション桜川	訪問介護	東近江市桜川西町 891 0748-55-8172
訪問看護ステーションすばる サテライト蒲生	訪問看護	東近江市桜川西町 340 0748-55-5700
東近江市蒲生医療センター 訪問リハビリテーション事業所	訪問リハビリテーション	東近江市桜川西町 340 0748-55-1175
デイサービスいよもん	通所介護(デイサービス)	東近江市石塔町 676 0748-56-1257
デイサービスセンターあい	通所介護(デイサービス)	東近江市市子殿町 1308 0748-45-2345
デイサービスセンター 楓	通所介護(デイサービス)	東近江市宮川町 244-444 0748-55-5223
デイサービス ともの家	通所介護(デイサービス)	東近江市宮川町 667-89 0748-55-3370
東近江市社会福祉協議会 デイサービスセンターあさひの	通所介護(デイサービス)	東近江市鑄物師町 708-1 0748-55-8501
リハプライド桜川	通所介護(デイサービス)	東近江市桜川西町 130 0748-26-5325
デイサービス七彩	認知症対応型通所介護 (認知症デイサービス)	東近江市大塚町 782 0748-55-8105
介護老人保健施設 ケアセンター蒲生野	通所リハビリテーション	東近江市桜川西町 340 0748-55-5533



施設名	内容	住所・連絡先
東近江市蒲生医療センター 通所リハビリテーション事業所	通所リハビリテーション	東近江市桜川西町 340 0748-55-1175
介護老人保健施設 ケアセンター蒲生野	短期入所療養介護 (ショートステイ)	東近江市桜川西町 340 0748-55-5533
小規模多機能型居宅介護施設 第二ともの家	小規模多機能型居宅介護	東近江市宮川町 691-291 0748-55-1135
介護老人保健施設 ケアセンター蒲生野	介護老人保健施設	東近江市桜川西町 340 0748-55-5533
介護老人福祉施設 万葉の里	特別養護老人ホーム	蒲生郡竜王町山之上 632 0748-57-2100
ショートステイ 万葉の里	短期入所	蒲生郡竜王町山之上 632 0748-57-2100
ケアハウス万葉の里 介護保険外サービス	ケアハウス	蒲生郡竜王町山之上 632 0748-57-2100
居宅介護支援事業所 万葉の里	居宅介護支援(ケアマネジャー)	蒲生郡竜王町山之上 632 0748-57-2106
第2 デイサービス 万葉の里	通所介護(デイサービス)	蒲生郡竜王町山之上 6068 0748-57-2106
生活支援ハウス 万葉の里 介護保険外サービス	生活支援ハウス	蒲生郡竜王町山之上 6068 0748-57-2106
グループホーム 万葉の里	認知症対応型共同生活介護	蒲生郡竜王町山之上 6068 0748-57-2106
ヘルパーステーション 万葉の里	訪問介護	蒲生郡竜王町山之上 6068 0748-57-2106





介護タクシー

くらしの資源

自分では、移動するのが大変。でも、病院や買い物、どこかに出かける楽しみも必要です。
地域にある介護タクシーを紹介します。

施設名	内容・料金	住所・連絡先
介護タクシーありがとう	車椅子可 <料金> 介助：片道 1,000 円 料金：620 円 追加料金：80 円 / 260m	東近江市市子殿町 1322 0748-55-4399
すおう介護タクシー	車椅子可 ストレッチャー 貸切運賃：2,620 円 (24 時間受付可能) <料金> 介助：運賃に含む 料金：570 円 1.2 km まで 追加料金：80 円 / 195m	東近江市上平木町 1552 080-1409-3388
SK 介護タクシー	車椅子可 ストレッチャー ：3,500 円 貸切運賃：2,620 円 <料金> 介助：運賃に含む 料金：570 円 1.2 km まで 追加料金：80 円 / 195m	東近江市蛇溝町 1017-5 080-6160-1919
田中ケアサービス 八日市支援センター	車椅子可 <料金> 介助：30 分 1,650 円 60 分 3,300 円 (移動時間含む) 料金：550 円 1.2 km まで 追加料金：80 円 / 345m	東近江市八日市金屋 2 丁目 2-7 0748-20-1058
介護タクシームラタ	車椅子可 ストレッチャー 近距離でストレッチャー 使用は 5,140 円～ <料金> 介助：運賃に含む 料金：560 円 1.2 km まで 追加料金：80 円 / 199m	東近江市北菩提寺町 109 0749-45-2809
泉介護サービスおがわ	車椅子可 <料金> 介助：片道 520 円 料金：600 円 追加料金：120 円 / 500m	東近江市小川町 3317 0748-42-3077



編集後記

くらしの中にあるお宝発見『がもうだから』をご覧ください有難うございました。いかがでしたか。

2012 年から取り組んできた「蒲生地区住民福祉活動計画『あかね福祉プラン』」ですが、第 2 次の期間も残すところ 1 年となり、3 次計画の策定に取り掛かっています。あかね福祉プランの基本理念『心豊かに住みつけたいと思えるまちがもう』を目指して「声かけあい みんながたのしく いつまでも 幸せ感じ つながろう」をスローガンに蒲生らしい地域福祉を進めるために活動を続けてきました。そうした折、蒲生地区で養われてきた人と人とのつながりや、支え合い、楽しい集いの場や、地域のお宝が沢山それぞれにあることがわかりました。この冊子は、これらの地域のお宝の一部を紹介しています。それぞれの地域や、団体に工夫された地域のお宝『がもうだから』として。

みんなが「心豊かに住み続けたいと思えるまちづくり」を目指して引き続き活動を進めて参ります。みなさんの感想をお寄せください。また、活動に興味のある方々の参加をいただくと幸いです。ぜひ、みなさんのご協力をよろしくお願いします。

ともに歩んで、幸せを感じ合いながら、つながりあえる『がもう』でありつづけたと思います。

表紙は、蒲生地区発祥のガリ版で制作された作品になります。福井県在住の作家、助田篤郎氏の作品です。

※この冊子は、東近江市生活支援体制整備事業の委託を受けて作成しています。